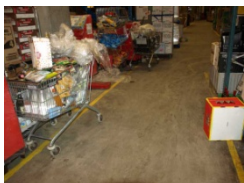


TJEKLISTE - FLUGTVEJE, BRANDDØRE OG BRANDSLUKNINGSMATERIEL

Punkterne er udarbejdet på baggrund af de driftsmæssige forskrifter og Arbejdstilsynets vejledning om flugtveje og sikkerhedsbelysning.

Sørg for:

- At inventar, salgsdisplays mv. placeres så de er i overensstemmelse med en eventuel inventarplan fra Kommunalbestyrelsen/Det kommunale redningsberedskab
- At gangarealer, trapper og gårdarealer, som fungerer som flugtveje, er frie og ryddelige i hele deres bredde.



Eksempel på varer, inventar mv. i flugtveje

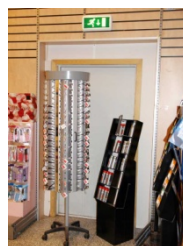


Eksempel på varer, inventar, affald mv. i flugtveje

- At flugtveje er godt belyst. Vær opmærksom på, at der også kan være krav til flugtvejsbelysning (se byggetilladelsen).
- At gangarealer til alle flugtveje fra salgslokaler er frie i mindst 1,3 meter af bredden (for salgslokaler indrettet før 1. februar 1977 er kravet for bredden 1,2 meter).
- At oversigterne over nødudgange og flugtveje hænger synligt et eller flere steder i butikken og ikke er dækket til, og at den er gennemgået med personalet.
- At det er nemt at finde flugtveje og nødudgange. Hvis ikke, skal der hænge synlige sikkerhedsskilte, som tydeligt viser det.
- At overflader på vægge langs flugtveje ikke er forringet i brandmæssig henseende, for eksempel ved at der er hængt træfiberplader, stof eller andet brandbart materiale op.
- At flugtvejsdøre ikke er dækket med skærmvægge o.lign. eller blokeret af inventar, tekniske hjælpemidler, varer eller affald.



Eksempel på affald mv. foran flugtvejsdør



Eksempel salgsdisplays foran flugtvejsdør direkte fra salgslokale

- At der udvendigt ved flugtvejsdørerne er fri passage og ingen parkerede motorkøretøjer, knallerter, cykler, beplantning eller andet, som kan hindre evakuering.



Eksempel på blokering af flugtvejsdøre på den udvendige side

- At døre, porte, adgangsveje og redningsarealer, som redningsberedskabet skal bruge, er frie til passage.



Eksempel på blokering af redningsåbning



Eksempel på blokering af redningsåbning

- At døre mellem gange og trapper ikke er fastholdt i åben stilling, for eksempel med en kile, kroge, kasser og lignende.



Eksempel på kile der holder branddør fastholdt i åben stilling

- At selvlukkende branddøre kun står åbne, hvis de har lovligt installeret automatisk branddørlukningsanlæg. Selvlukkemekanisme på døre må ikke sættes ud af funktion.



Eksempel på selvlukkemekanisme der er sat ud af drift

- At flugtveje kan passeres i flugtreningen uden brug af nøgle eller særligt værktøj og kan åbnes ved betjening af enkle åbningsbeslag anbragt i bekvem højde over gulvet. Skydedøre i flugtveje skal kunne åbne automatisk.
- At flugtvejsbelysningen og skilte altid virker og er synlige, så de giver mulighed for tilstrækkelig orientering til hurtig flugt.



Eksempel på flugtvejsbelysning der er defekt og ikke er synlig

- At brandslukningsmateriellet er synligt og let tilgængeligt. Sæt derfor ikke inventar, midlertidige salgsdisplays, transportudstyr eller andet foran det.



Eksempel på inventar, varer mm. foran brandslukningsmateriel

- At døre, porte, adgangsveje og redningsarealer, som redningsberedskabet skal bruge, er frie til passage