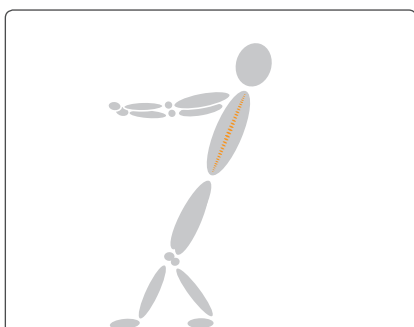


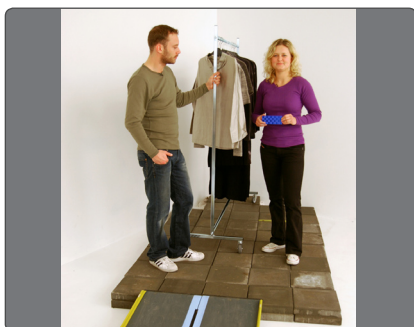


HVORDAN DU BEDST ... Kører med varestativer på hjul

I nogle butikker skal varer på stativer med hjul ud af butikken om morgenen. Hvis der er niveauforskelle/trappe mellem butik og gade, er her nogle tekniske hjælpemidler og tricks, der kan gøre dette arbejde lettere for dig.



Stil dig i skridtstående stilling og sæt i gang ved at læne dig bagover, bruge din egen vægt og benmusklerne. Hold ryg og arme strakte.



Brug køreplade, så du ikke skal løfte stativet over kanter eller trappetrin.



Stil dig i skridtstående stilling med næsen mod stativet. Læn dig tilbage med strakte arme og sæt i gang.



Træk stativet og hold et jævnt tempo.

TEKNISKE HJÆLPEMIDLER



Køreplade

HUSK

- Anvend køreplade til niveauforskelle (mellem butik og gade)
- Træk, når transportmidlet har fire hjul
- Stil dig i skridtstående stilling og sæt i gang ved at:
 - læne dig bagover
 - bruge din egen vægt og benmusklerne
- Hold ryg og arme strakte
- Hold jævnt tempo uden ryk og for mange opbremsninger eller ændring af retning